



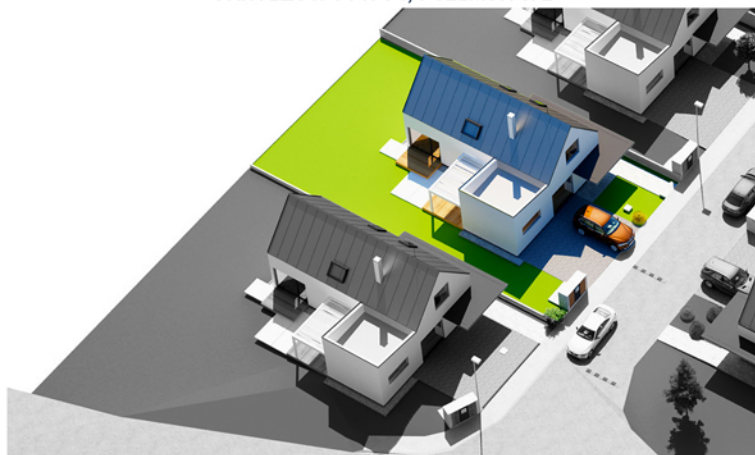
# RODINNÝ DOM SO 02

PLOCHA POZEMKU 453,00 m<sup>2</sup>

DOM TYP I



PARCELA č. 906/94, POZEMOK č. 2



## Výmery

1.01 Zádverie	3,96 m <sup>2</sup>
1.02 Kuchyňa	7,55 m <sup>2</sup>
1.03 Obývacia izba + Jedáleň	29,00 m <sup>2</sup>
1.04 Izba	10,32 m <sup>2</sup>
1.05 Izba	13,59 m <sup>2</sup>
1.06 Šatník	2,61 m <sup>2</sup>
1.07 Kúpeľňa	5,67 m <sup>2</sup>
1.08 Technická miestnosť	3,43 m <sup>2</sup>
1.09 WC	1,80 m <sup>2</sup>
1.10 Chodba	7,21 m <sup>2</sup>
1.11 Schodisko / Sklad	3,83 m <sup>2</sup>

---

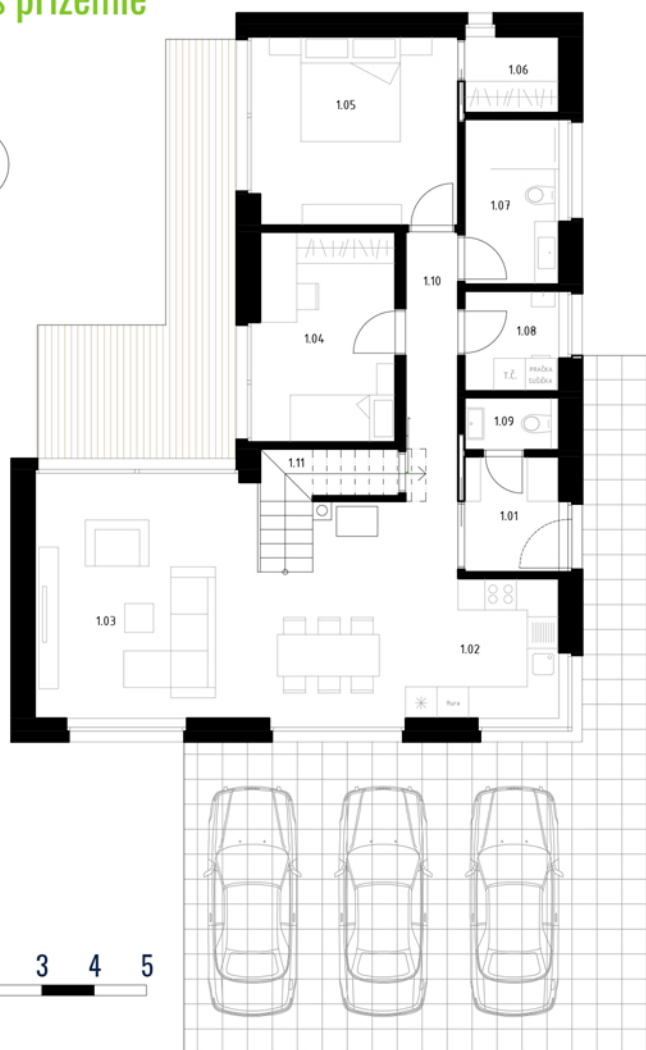
Plocha prizemie 88,97 m<sup>2</sup>

Terasa 17,04 m<sup>2</sup>

---

**CELKOVÁ PLOCHA DOMU 146,24 m<sup>2</sup>**

## Pôdorys prízemie





# RODINNÝ DOM SO 02

PLOCHA POZEMKU 453,00 m<sup>2</sup>

INTERIÉR PRÍZEMIE



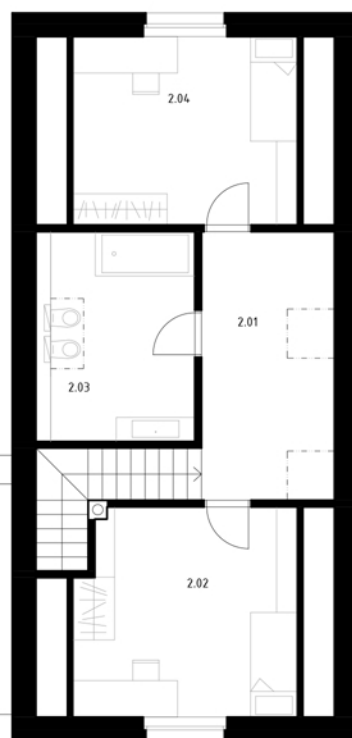
INTERIÉR POSCHODIE



## Výmery

2.01	Chodba	13,04 m <sup>2</sup>
2.02	Izba	16,61 m <sup>2</sup>
2.03	Kupelňa	12,17 m <sup>2</sup>
2.04	Izba	15,45 m <sup>2</sup>

## Pôdorys poschodie



Plocha poschodie 57,27 m<sup>2</sup>

CELKOVÁ PLOCHA DOMU 146,24 m<sup>2</sup>

